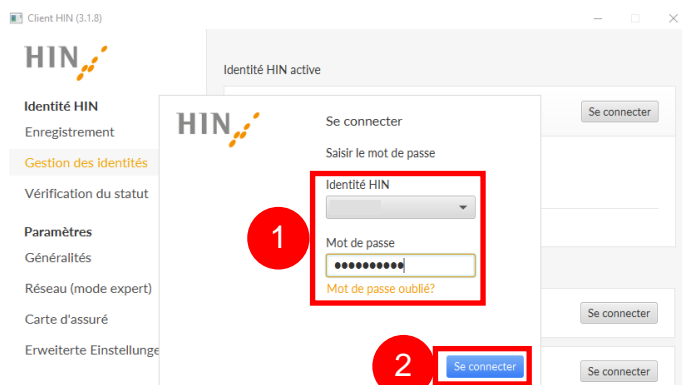
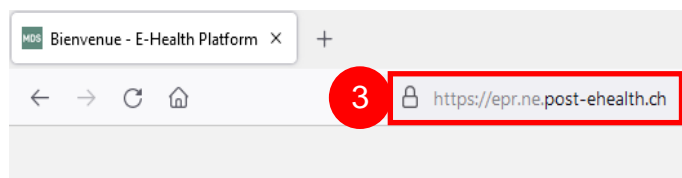


CLIENT HIN - SE CONNECTER LA PREMIERE FOIS

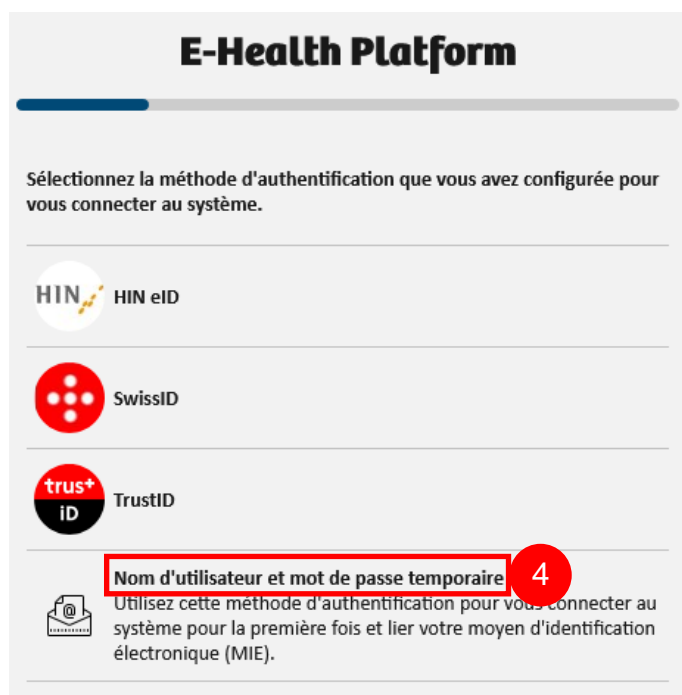
1. Saisir les identifiants de votre compte HIN dans le « Client HIN »
2. Cliquer sur « Se connecter ». Si votre connexion exige l'activation de la connexion par SMS, suivre la procédure à la page 3.



3. Se rendre sur la plateforme Mon Dossier Santé à l'aide du lien suivant : <https://connect.mondossiersante.ch> ou depuis www.mondossiersante.ch en cliquant sur le bouton « Se connecter » en haut à droite de la page



4. Cliquer sur « Nom d'utilisateur et mot de passe temporaire »



5. Insérer le nom d'utilisateur et le mot de passe indiqués dans le courrier reçu

Nom d'utilisateur et mot de passe temporaire

Utilisez cette méthode d'authentification pour vous connecter au système pour la première fois et lier votre moyen d'identification électronique (MIE).

Adresse e-mail / Nom d'utilisateur

Mot de passe

Se connecter

6. Valider en cliquant sur « Se connecter »

7. Choisir le fournisseur d'identité « HIN eID »

E-Health Platform

Sélectionnez un fournisseur d'identité pour vous connecter.

Fournisseur d'identité
HIN eID

Envoyer

8. Cliquer sur « Envoyer »



L'accès à la page est protégé par HIN

Inscription nécessaire



Login

Code de sécurité

.....

L'envoi du SMS peut prendre quelques minutes. Si vous ne recevez pas de SMS dans les 15 minutes, veuillez appuyer à nouveau sur le bouton "Envoyer le code SMS".

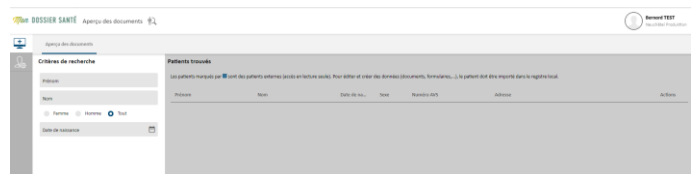
OK

Renvoyer le code SMS

9. Saisir le numéro de sécurité reçu par SMS sur votre téléphone portable

10. Cliquer sur « OK »

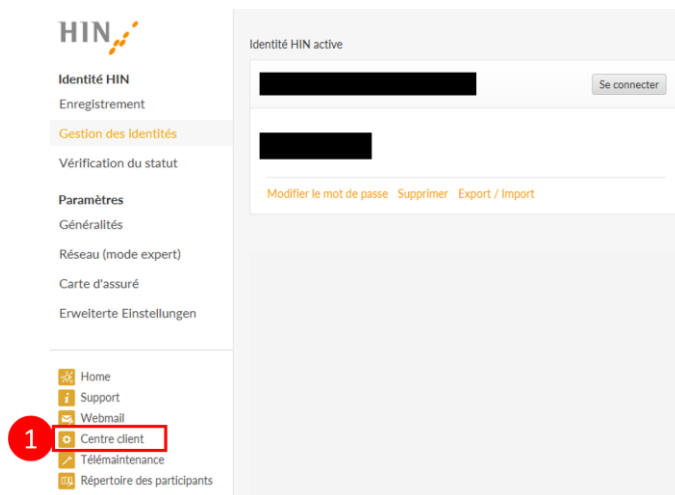
11. Vous êtes maintenant connecté à la plateforme



CLIENT HIN – ACTIVER L'ACCÈS PAR SMS

1. Accéder au Client HIN et cliquer en bas à gauche sur « Centre client »

Si vous n'avez pas le client HIN, se rendre sur ce lien : <https://servicecenter.hin.ch>



2. Cliquer sur le bouton « activation » du code SMS



3. Cocher la case « Oui, je suis d'accord »

Activation de l'accès à la plate-forme HIN avec le code SMS
Étape 1 de 3: Entrée des données

1) Entrée des données → 2) Activation → 3) Fin

1) Coûts

L'activation est gratuite. Vous recevrez par Login un seul SMS avec code pour une opération unique. L'accès à la plate-forme HIN par code sms peut être en tout temps verrouillé ou désactivé temporairement auprès du centre client HIN.

3 Oui, je suis d'accord

2) Informations générales - Entrée de données

Avec cette information nous pouvons en cas de demande d'aide vérifier votre identité. Retenez s.v.p. la question de sécurité et la réponse.

Anniversaire: Format: jj.mm.aaaa

Question de sécurité: Choisissez la question et la réponse de façon à ce que aucun autre utilisateur puisse y répondre (exemple d'une question de sécurité: le deuxième prénom de ma mère). Gardez ces informations dans un lieu sûr et ne les transmettez à personne.

Réponse: Avec cette information nous pouvons en cas de demande d'aide vérifier votre identité.

3) Accès des entrées de données par code SMS

Pour l'utilisation des services HIN par code SMS vous avez besoin en plus d'un nom Login (votre adresse E-Mail HIN), un mot de passe et votre numéro de téléphone portable pour l'envoi par HIN du code valable SMS. Ayez s.v.p. votre téléphone portable sous la main.

Nom Login accès par SMS: test-spdepne2@hin.ch

Votre adresse E-Mail HIN (non modifiable)

Mot de passe à accéder SMS: **4** Modification du mot de passe: au moins 10 signes en utilisant des chiffres, des majuscules, minuscules et des caractères spéciaux.

Mot de passe à accéder SMS (répétition): **4**

Numéro de téléphone portable: **5** Utilisez + et votre indicatif du pays suivi du numéro de téléphone (exemple +41 79 123 45 67). Ayez votre téléphone portable sous la main. Vous en avez besoin pour la prochaine étape. Appuyez sur suivant.

retour **6** continuer

4. Inscrire votre mot de passe deux fois

5. Inscrire votre numéro de téléphone portable

6. Cliquer sur « confirmer »

7. Inscrire le code d'activation reçu par SMS

Activation de l'accès à la plate-forme HIN avec le code SMS
Étape 2 de 3: Activation

1) Entrée des données → 2) Activation → 3) Fin

Lien identité HIN avec numéro portable

Vous avez reçu sur votre numéro de portable un code d'activation par SMS. Entrez-le et cliquez sur "en avant".

Code d'activation SMS: **7** [Renvoyer le code SMS](#)

L'envoi du SMS peut durer quelques minutes. Si vous ne recevez pas de SMS pendant les quinze prochaines minutes, appuyez sur "renvoyer le code sms". Remarque: Veuillez noter que ce code d'activation est valable pour une unique opération.

retour **8** continuer

8. Cliquer sur « confirmer »

9. Cliquer sur « ok »

Activation de l'accès à la plate-forme HIN avec le code SMS
Étape 3 de 3: Fin

1) Entrée des données → 2) Activation → 3) Fin

L'accès à la plate-forme HIN avec code SMS a été activé avec succès.

Vous allez recevoir une confirmation de l'activation de l'accès à la plate-forme par code SMS avec des informations utiles par E-Mail.

Nous vous souhaitons beaucoup de satisfaction dans l'utilisation de HIN.

9 ok

L'activation du code SMS est maintenant terminée. Vous pouvez reprendre à l'étape 3 de la procédure « Client HIN – Se connecter la première fois » pour finaliser votre première connexion.

Bienvenue au centre client HIN
Vous êtes ici pour la première fois? Le quick guide vous aidera pour l'initiation [Quick Guide](#)

Vue d'ensemble des services

Logiciel HIN	HIN Secure Mail global	Courriel HIN	code SMS	CPS FMH	SuisseID
<input checked="" type="checkbox"/> actif	<input checked="" type="checkbox"/> actif	<input checked="" type="checkbox"/> actif	<input checked="" type="checkbox"/> actif + désactivation + Message	<input checked="" type="checkbox"/> inactif	<input checked="" type="checkbox"/> inactif
+ désactivation					
+ activation					
+ activation					

Informations générales (informations pas disponibles)

	Anniversaire	
	Question de sécurité	
	Réponse	
Changement des informations générales		

Information pour l'accès avec code SMS (informations pas disponibles)

	Nom Login accès par SMS	
	Mot passe à accès SMS	
	Numéro de téléphone portable	
	SMS envoyés	
Modifier l'accès par SMS		