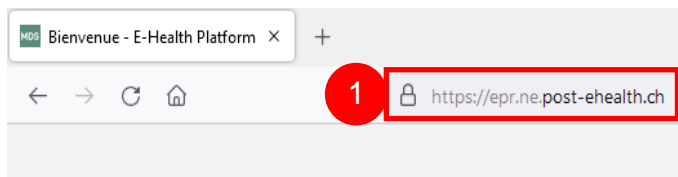
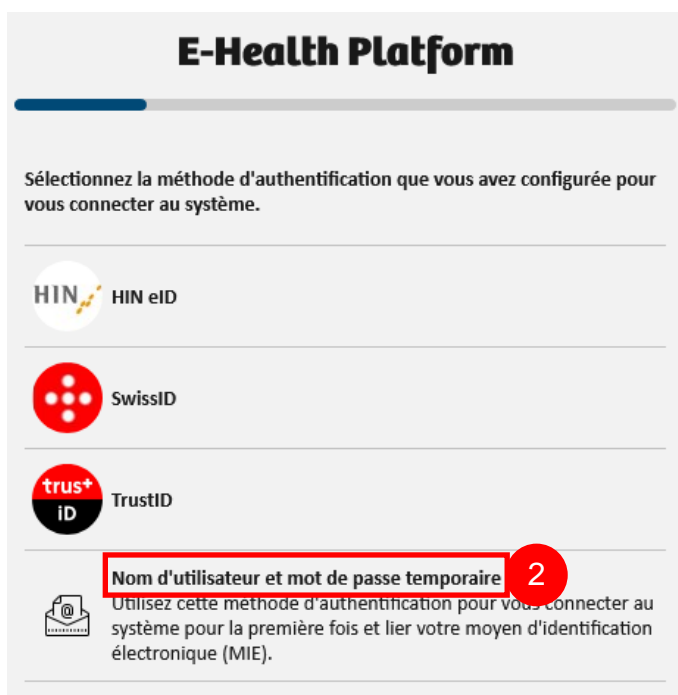


HealthID (ELCA) - SE CONNECTER LA PREMIERE FOIS

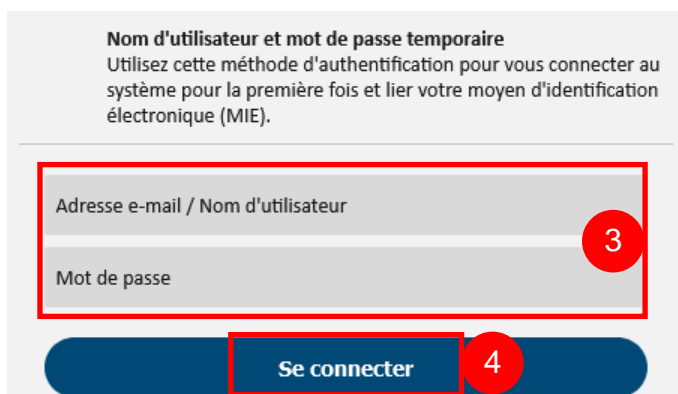
1. Se rendre sur la plateforme Mon Dossier Santé à l'aide du lien suivant : <https://epr.ne.post-ehealth.ch> ou depuis www.mondossiersante.ch en cliquant sur le bouton « Se connecter » en haut à droite de la page



2. Cliquer sur « Nom d'utilisateur et mot de passe temporaire »



3. Insérer le nom d'utilisateur et le mot de passe indiqués dans le courrier reçu



4. Valider en cliquant sur « Se connecter »

5. Choisir le fournisseur d'identité « TrustID »

6. Cliquer sur « Envoyer »

E-Health Platform

Sélectionnez un fournisseur d'identité pour vous connecter.

Fournisseur d'identité
TrustID
5

Envoyer
6

7. Sélectionner « Health iD »

Choisissez votre entité

Veuillez sélectionner votre fournisseur d'identité.

MyTrust iD

Health iD
7

Staff

8. Insérer le nom d'utilisateur et le mot de passe HealthID

9. Cliquer sur « S'authentifier »

S'authentifier

Utilisateur ou adresse e-mail

Mot de passe

[Mot de passe oublié ?](#)

S'authentifier
9

Obtenir une nouvelle HealthID

S'authentifier avec TrustID sur iPhone

10



10. Se munir de votre téléphone et valider l'authentification

Regardez votre téléphone, vous devriez recevoir une notification de TrustID dans quelques secondes...

[Vous n'avez pas reçu de notification sur votre mobile ?](#)

11. Vous êtes maintenant connecté à la plateforme

